

ドライバスインキュベーター デジタル Isotemp®

Digital Dry Bath Incubators.

【特長】

●温度調節が簡単で、読み取りやすいデジタルタイプです。(マイクロプロセッサコントロール) ●臨床からケミカルアプリケーションまで、幅広く使用できます。 ●温度表示の正確性を高めるため、ヒータリングブロックの内部に収まる形状の温度プローブを採用しています。 ●ヒータリングブロックは別売です。

【仕様】

●保証温度: 室温+5~130°C ●温度設定: 0.1°C刻み ●温度表示: 摂氏/華氏 ●温度安定性: ±0.4°C(37°C時) ●温度均一性: ±0.2°C(37°C時) ●許容周囲温度/湿度: 15~40°C/最大80% ●電源: 120V、50/60Hz ●付属品: ブロック取出用ツール

Ⓒ

コード	型式	ブロック収容数	サイズ(mm)	電源	価格
9005-01	11-715-125DQ	2	221 × 361 × 91H	1.25A	¥132,000
-02	11-715-145DQ	4	274 × 361 × 91H	2.5A	¥174,000



ドライバスインキュベーター アナログ Isotemp®

Analog Dry Bath Incubators.

【特長】

●デュアルサーモスタットコントロールで、低温と高温を使い分けることができます。 ※低温レベル: ~80°C/高温レベル: 80°C~ ●臨床からケミカルアプリケーションまで、幅広く使用できます。 ●コンパクトで使いやすいデザインです。 ●ヒータリングブロックは別売です。

【仕様】

●保証温度: 室温+5~130°C ●温度安定性: ±1.5°C(37°C時) ●温度均一性: ±0.5°C(37°C時) ●許容周囲温度/湿度: 15~40°C/最大80% ●電源: 120V、50/60Hz ●付属品: ブロック取出用ツール

Ⓒ

コード	型式	ブロック収容数	サイズ(mm)	電源	価格
9006-01	11-718Q	1	157 × 193 × 86H	0.83A	¥47,000
-02	11-718-2Q	2	213 × 218 × 86H	1.25A	¥71,000
-03	11-718-4Q	3	286 × 231 × 86H	1.63A	¥99,000
-04	11-718-6Q	4	221 × 315 × 86H	2.5A	¥120,000
-05	11-718-8Q	6	286 × 328 × 86H	3.6A	¥149,000



ドライバスインキュベーター用ブロック Isotemp® New

Heating Blocks for Dry Bath Incubators.

[特長]

●アナログ、デジタルドライバス兼用です。●温度計用のホール付きです。

[仕様]

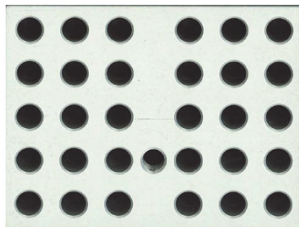
●材質:アルミニウム ●サイズ:95×74×51Hmm



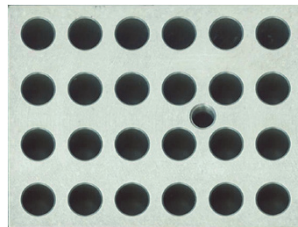
©

コード	型式	穴数	適合チューブ	穴サイズ(φ×深さmm)	価格
9007-01	11-715-305Q	30	φ 6mm	7.9 × 46mm	¥12,800
-02	11-715-307Q	24	φ 10mm	10.2 × 47mm	¥12,800
-03	11-715-309Q	22	φ 12-13mm	13.5 × 47.5mm	¥16,200
-04	11-715-313Q	12	φ 15-16mm	17.3 × 47mm	¥15,800
-05	11-715-317Q	8	φ 20mm	20.6 × 48mm	¥9,000
-06	11-718-23Q	30	0.5ml	7.4 × 27mm	¥8,600
-07	11-718-9Q	20	1.5ml	10.4 × 37mm	¥8,100
-08	11-718-22Q	14(6/5/3)	φ 6mm/φ 12-13mm/φ 25mm	7.9 × 35/13.5 × 47.5/26.2 × 49mm	¥9,000
-09	11-715-321Q	12	12.5mmキュベット	13 × 13 × 25.5mm	¥44,500
-10	11-718-32Q	1	マイクロプレート(※)	133.5 × 89 × 19mm	¥38,500

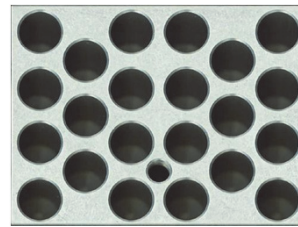
※2ブロック分のスペースが必要です。



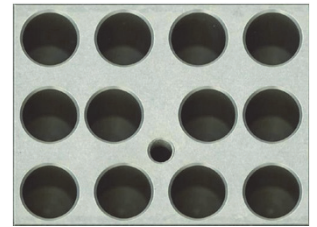
-01



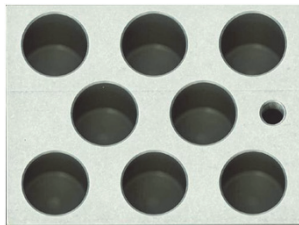
-02



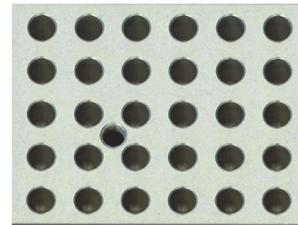
-03



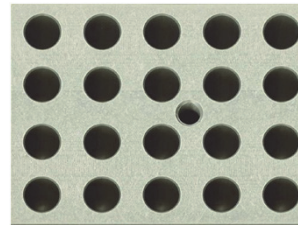
-04



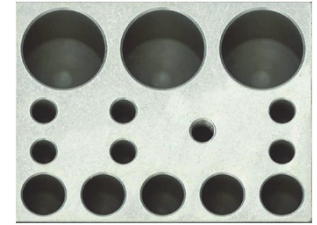
-05



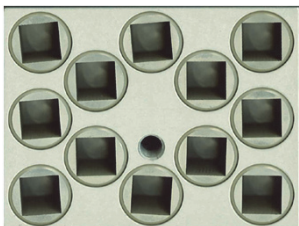
-06



-07



-08



-09



-10